


SOUŘADNICOVÝ SYSTÉM: JTSK
VÝŠKOVÝ SYSTÉM: B.p.v.

±0,000 = 604,600 m.n.m.


STAVEBNÍK:

Královéhradecký kraj Pivovarské náměstí 1245, 500 03 Hradec Králové IČO: 708 89 546	 Královéhradecký kraj
--------------------------------------------------------------------------------------------------	-------------------------------------------------------------------------------------------------------------------

GENERÁLNÍ PROJEKTANT:

HLAVNÍ INŽENÝR PROJEKTU:	ING. PETR CHOBOTSKÝ	ČKAIT 0601616	CE-ING s.r.o. Polská 375, Běloves, 547 01 Náchod IČO: 044 75 631 
HIP JUNIOR:			
PROJEKTANT:	KRISTÍNA MOHELNÍKOVÁ		

SUBDODAVATEL: STAVEBNÍ ČÁST

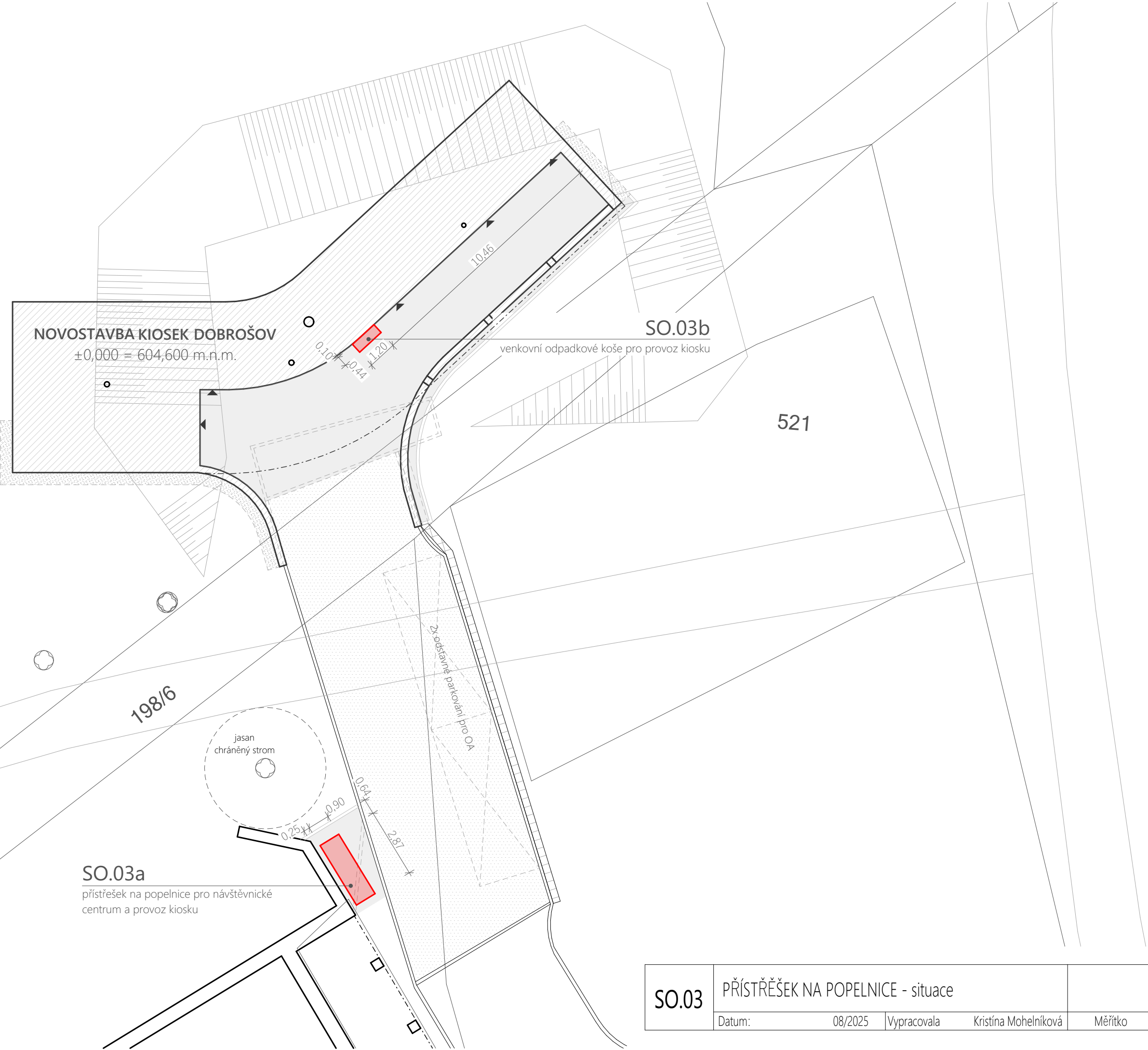
ZODP. PROJEKTANT:	ING. PETR CHOBOTSKÝ	ČKAIT 0601616	PRISPO s.r.o. Polská 375, Běloves, 547 01 Náchod IČO: 139 97 220 
VYPRACOVAL:			
VYPRACOVALA:	KRISTÍNA MOHELNÍKOVÁ		

ČÁST DOKUMENTACE:

--

Úprava projektové dokumentace pevnost Dobrošov - kiosek	FORMÁT	210x297
	DATUM	02/2026
	STUPEŇ	DPS
	ZAKÁZKOVÉ ČÍSLO	09 - 25
p.č. 198/12, 198/6, 198/15, k.ú. Dobrošov	MĚŘÍTKO:	ČÍSLO VÝKRESU:
Přístřešek na popelnice		S0.03

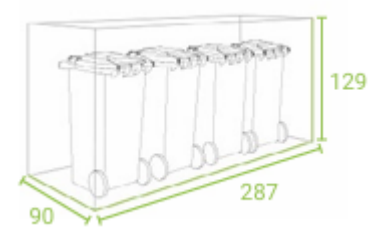
198/12



SO.03	PŘÍSTŘEŠEK NA POPELNICE - situace						DPS	
	Datum:	08/2025	Vypracovala	Kristína Mohelníková	Měřítko	Profese	Etapa	Výkres

SO.03a - PŘÍSTŘEŠEK NA POPELNICE - pro návštěvnické censtrum a provoz kiosku

- přístřešek na popelnice s dekorem dřeva ze železa s posuvnými dveřmi
 - konstrukce celokovová
 - na střeše protor pro osazení rostlin nebo vysypání kačírkem
- Povrchová úprava: barva RAL 7016 (antracitově šedá) + postřík v dekoru dřeva (jedle douglaska)
- Rozměr: 4x 240l
- cca 2870 x 900 x 1290 mm



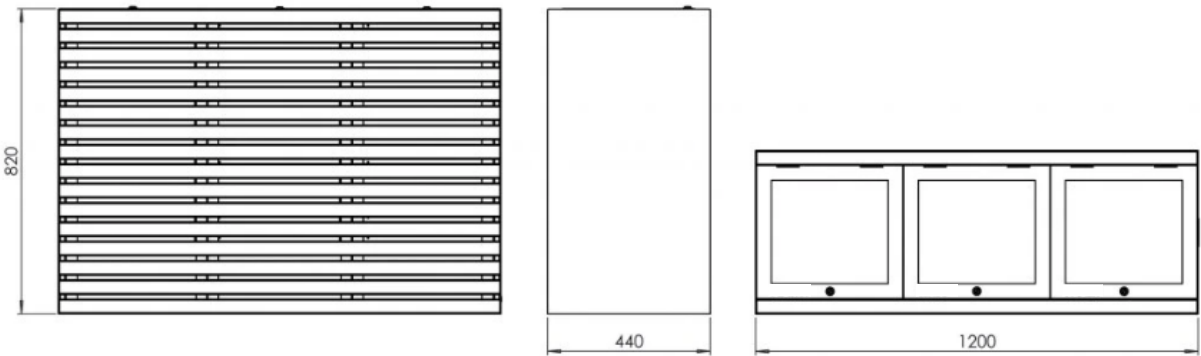
ILUSTRAČNÍ FOTO:



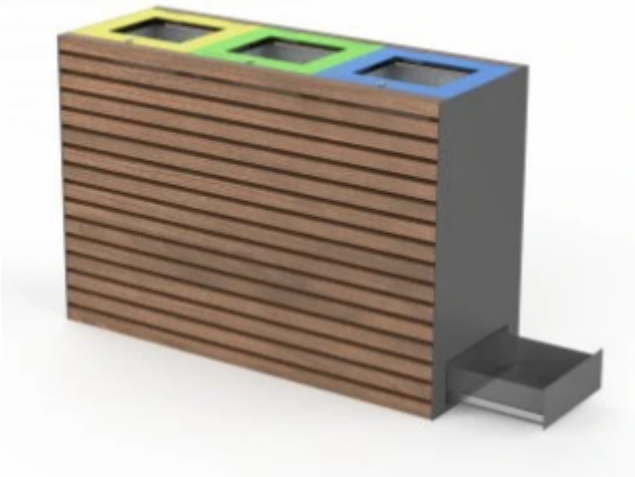
SO.03b - VENKOVNÍ ODPADKOVÉ KOŠE PRO PROVOZ KIOSKU

- tři ocelové pozinkované vložky, zámkový mechanismus a funkční zásuvka na spotřební materiál (pytle na odpadky, čistící prostředky)
- Povrchová úprava: barva RAL 7016 (antracitově šedá) + dřevěné obložení v odstínu lkoro

Rozměr: cca 1200 x 440 x 820 mm



ILUSTRAČNÍ FOTO:



SO.03	PŘÍSTŘEŠEK NA POPELNICE					DPS	
	Datum:	02/2026	Vypracovala	Kristína Mohelníková	Měřitko	Profese	Výkres